

Platforma
rozwiązań mobilnych
dla logistyki



AGILERO
platform

Agilero™ to brakujący element między systemem ERP / MRP II / SCM a urządzeniami w ramach procesu logistycznego

Platforma Agilero™ wypełnienia istniejącą na rynku lukę w produktach i usługach IT, które mają wpływ na efektywność procesów logistycznych

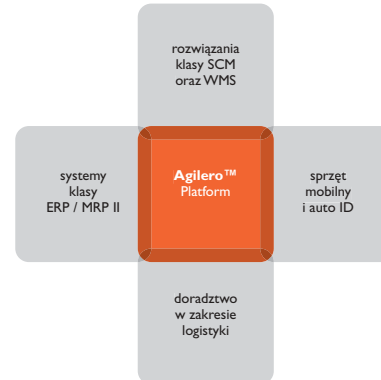
Agilero™ to **platforma middleware**

o **architekturze SOA**, która służy do:

- udostępniania logiki biznesowej systemów klasy ERP, MRP II oraz SCM na urządzeniach przenośnych
- komunikacji i zarządzania komunikacją przy założeniu dużej dowolności doboru medium i protokołu
- integracji urządzeń mobilnych i urządzeń peryferyjnych oraz zarządzania nimi pod kątem spójności konfiguracji i oprogramowania
- wykorzystania automatycznej identyfikacji – kodów kreskowych oraz tagów RFID

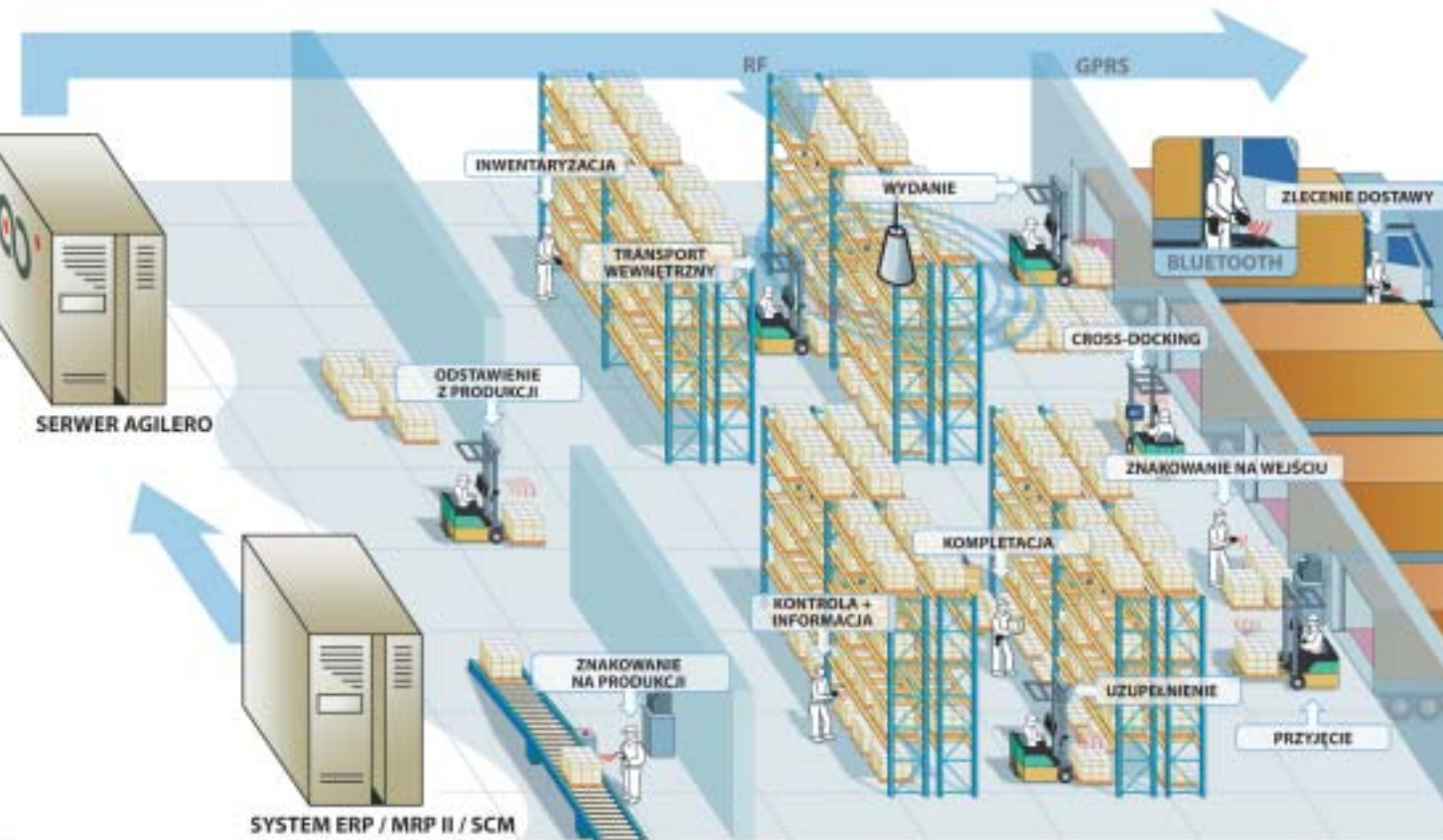
Platforma **umożliwia pełną integrację** procesów logistycznych z każdym systemem głównym, w tym:

- SAP
- JDEdwards
- Axapta
- Navision
- IFS
- iScala
- Baan
- Qguar
- Inne...



Agilero™ jest rozwiązaniem klasy **All-In-One**, co oznacza spójne środowisko do zarządzania rozwiązaniem

- urządzenia
- uprawnienia
- użytkownicy
- sesje
- sterowniki
- aplikacje terminalowe



Agilero™ udostępnia funkcjonalności systemów ERP / MRP II / SCM dokładnie w tym miejscu i czasie, w którym jest to potrzebne

Agilero™ integruje urządzenia mobilne i auto ID niezależnie od typu i marki oraz pozwala nimi sprawnie zarządzać

Platforma Agilero™ obsługuje

wiele typów urządzeń:

- terminale radiowe (ręczne i wózkowe)
- terminale wsadowe
- drukarki etykiet, kodów kreskowych, RFID
- skanery i czytniki auto-id
- systemy znakujące
- wagi elektroniczne
- regały automatyczne
- linie produkcyjne
- bramki RFID
- wiele innych

Komponenty platformy pozwalają na integrację wszelkich urządzeń wykorzystujących komunikację binarną, dając szeroki wybór medium (WLAN, LAN, GPRS, Bluetooth, inne) i protokołu komunikacji (.NET Remoting, WebServices, OLE DB, XML Files, ODBC, TCP/IP, inne). Dodatkowo, użycie różnych typów urządzeń, mediów i protokołów jest możliwe równocześnie w ramach jednego rozwiązania.



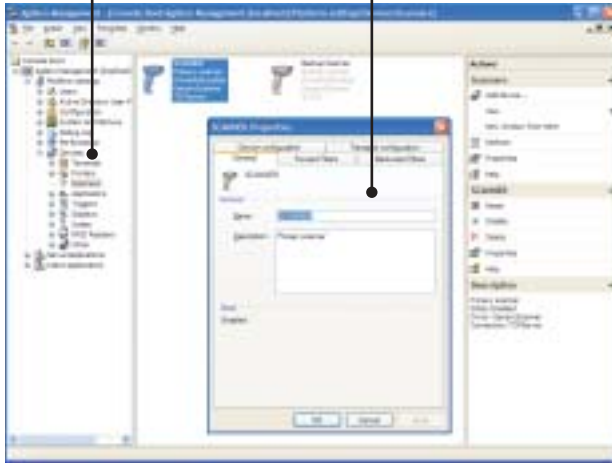
Platforma Agilero™ posiada zaawansowane narzędzia do **zarządzania urządzeniami**

- Zarządzanie definiowalnymi grupami urządzeń
- Automatyczna dystrybucja oprogramowania
- Zarządzanie sterownikami
- Przypisywanie urządzeń do obsługi jednej lub wielu logik biznesowych

- Konfiguracja urządzeń peryferyjnych
- Zarządzanie sesjami
- Zdalny przegląd operacji na terminalach

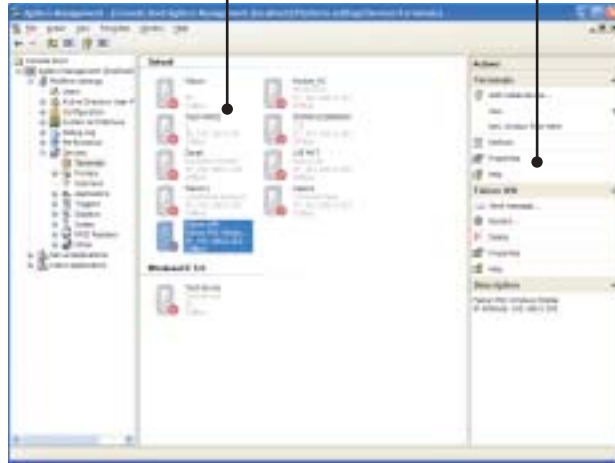
Zarządzanie urządzeniami wielu typów pozwala na pełną przejrzystość i kontrolę ustawień i konfiguracji. **To większa skuteczność i szybkość w administracji różnorodnym sprzętem bez ruszania się z miejsca.**

Przykład ustawień i konfiguracji pojedynczego urządzenia.



Przykład przeglądu terminali ręcznych według zdefiniowanych grup.

Panel zarządzania urządzeniami.



Agilero™ eliminuje słabości i ograniczenia dotychczasowych rozwiązań mobilnych obsługujących procesy logistyczne

Dzięki przemyślanej koncepcji i kompleksowemu podejściu projektantów Agilero™, rozwiązania mobilne mogą przynieść niespotykane wcześniej efekty w optymalizacji procesów logistycznych. Twórcy Agilero™ wzięli pod uwagę pięć kluczowych zagadnień.

N

Niezawodność to zagwarantowanie **minimalnego ryzyka** zatrzymania pracy systemu

- Centralne zarządzanie konfiguracją
- Redundancja podsystemów
- Wielokanałowa komunikacja
- Rozbudowane procedury diagnostyczne
- Odporność na zaniki napięcia zasilania (cold boot)
- Odporność na zaniki łączności radiowej (czasowa praca off-line)

I

Integrowalność to pewność, że nowe rozwiązanie **można łatwo dopasować** do już istniejących oraz przyszłych systemów

- Wielość obsługiwanych typów urządzeń
- Wielość obsługiwanych mediów transmisji
- Wielość protokołów/ standardów komunikacji z systemami zewnętrznymi

E

Elastyczność to gwarancja, że system będzie się rozwijał wraz ze zwiększającymi się i zmieniającymi potrzebami

- Architektura SOA
- Wielość obsługiwanych typów urządzeń
- Wielość obsługiwanych mediów transmisji
- Łatwa skalowalność (klastry)
- Wielość protokołów/ standardów komunikacji z systemami zewnętrznymi (protocol-translator add-on)
- Centralne zarządzanie konfiguracją
- Modułowe udostępnianie logiki biznesowej (podział pionowy i poziomy)

W

Wydajność to pewność, że system będzie **silnym ogniwem** w łańcuchu zarządzania przedsiębiorstwem

- Wykorzystanie mocy obliczeniowej urządzeń przenośnych
- Load Balancing
- Kompresja danych
- Automatyczne dobieranie medium transmisji (kaskada połączeń)

B

Bezpieczeństwo to gwarancja, że system i dane zawsze **znajdują się w odpowiednich rękach**

- Szyfrowanie
- Autoryzacje użytkowników
- Uprawnienia
- Agraniczenie dostępu do systemu operacyjnego

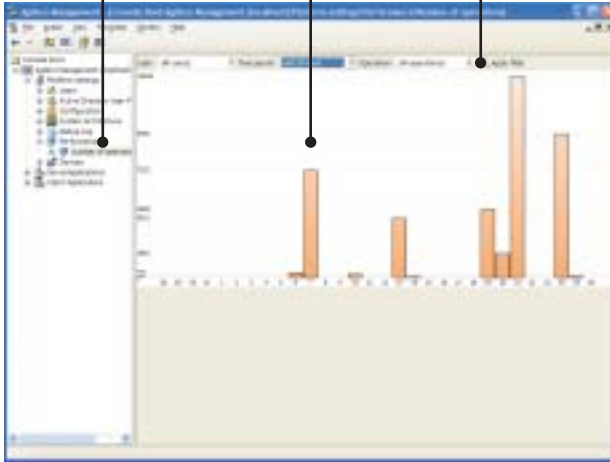
Agilero™ umożliwia efektywną administrację systemem oraz rejestrowanie i raportowanie wszystkich operacji

Przegląd aktywności i statystyk pracy

Wymiary graficznej ekspozycji danych są do zdefiniowania na etapie wdrożenia. Pozwala to uwzględnić **specyficzne potrzeby informacyjne** klienta.

Przeglądanie zdefiniowanych operacji to ważne narzędzie wspierające **zarządzanie wydajnością** procesu i ludzi.

Analiza operacji ze względu na użytkownika, typ i okres operacji umożliwia **wielowymiarowe analizy i obserwacje**.

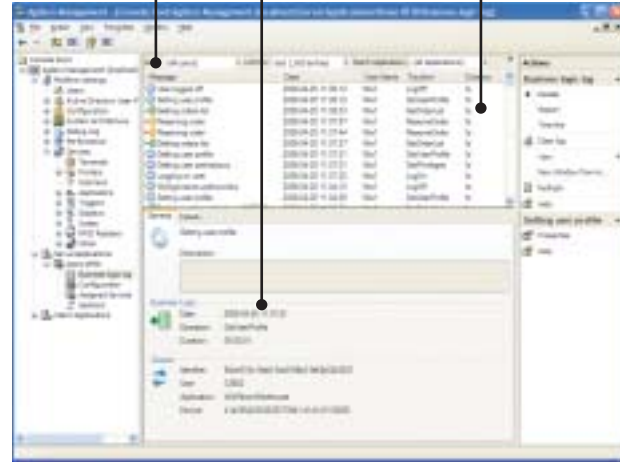


Szczegółowa ewidencja czynności

Istnieje możliwość filtrowania czynności wg rodzaju, osoby, etc.

Tu oglądamy szczegóły jednej wybranej czynności: kto, kiedy i co wykonał, na jakim urządzeniu.

Szczegółowa ewidencja czynności wykonanych w systemie. Umożliwia **precyzyjne przypisanie odpowiedzialności** za działanie konkretnej osoby.

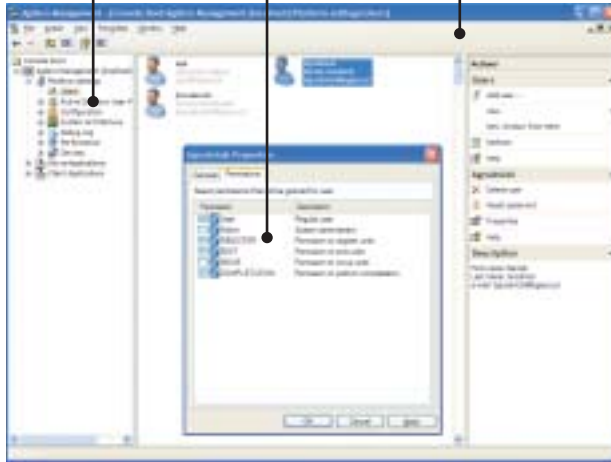


Zarządzanie użytkownikami i uprawnieniami

Możliwość szybkiej integracji z Active Directory. **To wykorzystanie istniejącej infrastruktury administracyjnej.**

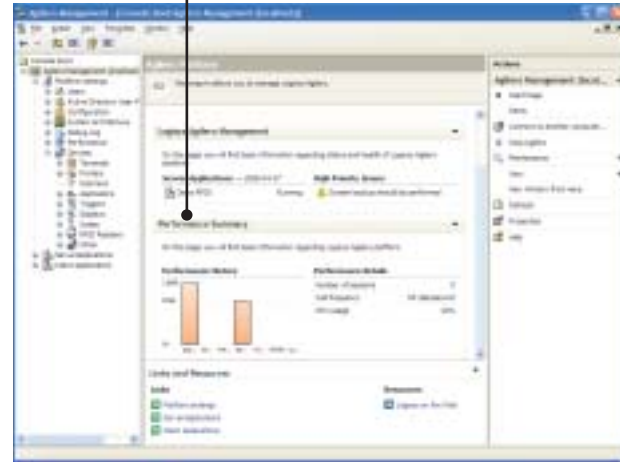
Określenie rodzajów praw dokonuje się w trakcie wdrożenia. **Zarządzanie prawami jest łatwe i ustandaryzowane.**

Konsola zarządcza jest w standardzie Windows. **Administrator nie musi się uczyć niczego nowego.**



Utrzymanie systemu

Panel maintenance pozwala na proste i systematyczne dbanie o archiwizację danych i diagnozowanie. **To zwiększa bezpieczeństwo systemu.**



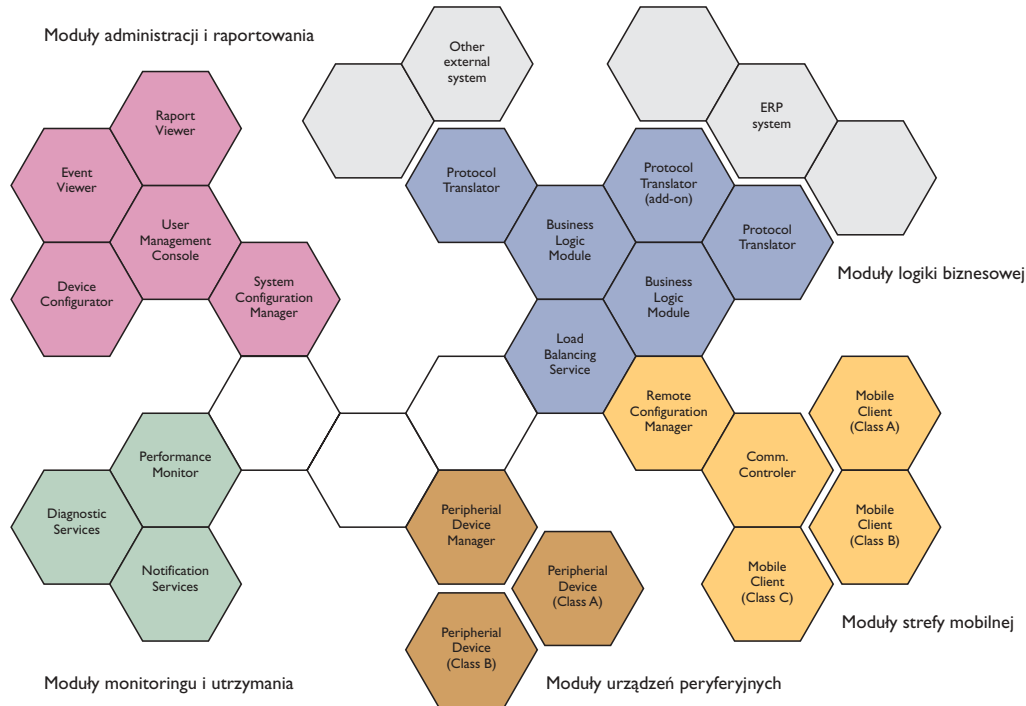
Agilero™ wyróżnia unikalny zestaw cech i korzyści na tle rozwiązań opartych na przeglądarkach i usługach terminalowych

Porównanie cech Agilero™ z Terminal Services i Web Application

Cecha	Terminal Services	Web Application	Agilero™	Korzyść
technologia Smart Client	nie	nie	tak	wykorzystanie możliwości sprzętu
sterowanie sprzętem	niemożliwe	niemożliwe	możliwe	wykorzystanie możliwości sprzętu
zarządzanie energią urządzenia mobilnego	niemożliwe	niemożliwe	możliwe	dłuższa praca bez konieczności ładowania baterii
brak konieczności interakcji z serwerem przy każdej akcji użytkownika	nie	nie	tak	niższe obciążenie sieci
blokowanie nieuprawnionych ingerencji użytkownika w SO	utrudnione	nie/bardzo utrudnione	możliwe	wyższe bezpieczeństwo i stabilność systemu
zaawansowane operacje po stronie klienta	nd	nie/bardzo utrudnione	możliwe	wykorzystanie możliwości sprzętu
stopień zależności wymagań dla serwera od liczby użytkowników	wysoki	wysoki	niski/średni*	niższy koszt serwera
praca off-line/batch	niemożliwe	utrudnione	możliwe	dopasowanie do potrzeb i wymagań zastosowania
wrażliwość na zakłócenia sieci radiowej	wysoka	wysoka	niska/średna*	wyższa stabilność systemu

* w zależności od specyfiki obsługiwanego procesu logistycznego

Modułowa budowa i architektura SOA zapewniają niezawodność i elastyczność Platformy Agilero™





www.logisys.pl

© 2006 by Logisys. Wszelkie prawa zastrzeżone. Agilero™ jest znakiem towarowym objętym ochroną prawną. Inne nazwy produktów i firm wymienione w niniejszym dokumencie mogą być znakami towarowymi lub nazwami handlowymi ich właścicieli. W publikacji wykorzystano zdjęcia produktów firm: Dataprocess, FAWAG, LXE, Printronix, PSC, Unilogo, ZREMB.