

aspekt



Poradnik migracji z WiNG



Spis treści

1	Wprowadzenie	3
2	Dlaczego migracja z WiNG jest konieczna?	4
3	Opcje migracji z WiNG	5
4	Kroki migracji z WiNG	6
5	Zalety migracji z WiNG	7
6	Najczęstsze pytania dotyczące migracji z WiNG	10
7	Podsumowanie	11

1. Wprowadzenie

Technologie sieciowe zmieniają się błyskawicznie, a starsze systemy, takie jak Extreme Networks WiNG, nie są już w stanie sprostać wyzwaniom współczesnego biznesu. W związku z zakończeniem wsparcia dla WiNG, nadszedł czas na migrację do nowocześniejszych rozwiązań, które oferują większą elastyczność, bezpieczeństwo oraz możliwości zarządzania.

W tym przewodniku omówimy dostępne opcje migracji, krok po kroku przedstawimy proces przejścia na nowe rozwiązania i odpowiemy na najczęściej zadawane pytania.

2. Dlaczego migracja z WiNG jest konieczna?

Koniec wsparcia dla WiNG

Extreme Networks ogłosiło koniec wsparcia dla systemu WiNG, co oznacza, że po określonym czasie nie będą już dostępne aktualizacje oprogramowania, poprawki bezpieczeństwa oraz wsparcie techniczne. Migracja do nowego rozwiązania pozwala utrzymać bezpieczeństwo sieci, efektywność i skalowalność w miarę rozwoju firmy.

Nowe wymagania dla sieci



Dzisiejsze firmy potrzebują sieci, które są w stanie sprostać coraz większej liczbie urządzeń, rosnącym wymaganiom dotyczącym przepustowości i bezpieczeństwa oraz zmianom w środowisku pracy. **Sieci WiNG mogą okazać się niewystarczające**, dlatego konieczne jest unowocześnienie infrastruktury.

3. Opcje migracji z WiNG

Migracja z WiNG daje możliwość wyboru jednej z trzech dostępnych opcji, które można dopasować do specyfiki infrastruktury Twojej firmy. Oto trzy możliwe ścieżki migracji:

Migracja do ExtremeCloud IQ

ExtremeCloud IQ to w pełni chmurowe rozwiązanie, które oferuje zarządzanie siecią w modelu SaaS (Software as a Service).

Dzięki temu możesz:

- **Zarządzać siecią z dowolnego miejsca**, eliminując potrzebę lokalnych kontrolerów.
- **Skalować zasoby** sieciowe zgodnie z potrzebami.
- **Zyskiwać dostęp do zaawansowanych narzędzi** analitycznych i raportów.
- **Gwarantować regularne aktualizacje** oraz lepszą ochronę przed cyberzagrożeniami.

Jest to idealna opcja dla firm, które chcą w pełni wykorzystać elastyczność i funkcjonalność chmury.

Migracja do ExtremeCloud IQ Controller

To najczęściej wybierana przez naszych klientów opcja, łącząca lokalne kontrolery z funkcjami zarządzania chmurowego.

Oferuje:

- **Hybrydowe zarządzanie** – lokalne kontrolery wspierane przez zaawansowane funkcje chmurowe.
- **Większą kontrolę** nad lokalną infrastrukturą.
- **Zachowanie skalowalności** – system może rosnąć wraz z Twoją firmą, oferując elastyczność w rozbudowie sieci.

To rozwiązanie jest idealne dla firm, które potrzebują zbalansowanego modelu między zarządzaniem lokalnym a chmurowym.

Migracja do nowoczesnych punktów dostępowych

Nowoczesne punkty dostępowe Wi-Fi 6E i Wi-Fi 7 od Extreme Networks to idealna alternatywa dla starszych urządzeń WiNG.

Oferują:

- **Większą przepustowość** i trzykrotnie więcej kanałów z mniejszymi zakłóceniami.
- **Wyższy poziom bezpieczeństwa** dzięki WPA3 i Enhanced Open.
- **Pasmo dedykowane tylko dla Wi-Fi**, bez ryzyka zakłóceń od innych urządzeń.
- **Kompatybilność wsteczną** z pasmami 2,4 GHz, 5 GHz oraz Wi-Fi 6E.

Jest to doskonała alternatywa dla starszych punktów dostępowych, które już nie spełniają nowoczesnych wymagań.

4. Kroki migracji z WiNG

Proces migracji wymaga dokładnego planowania i zrozumienia infrastruktury, dlatego poniżej przedstawiamy kroki, które pomogą w płynnej realizacji tego procesu.

a) Ocena infrastruktury

Pierwszym krokiem jest analiza aktualnej infrastruktury sieciowej opartej na WiNG. W tym kroku oceniamy:

- Liczbę urządzeń w sieci i ich kompatybilność z nowymi rozwiązaniami.
- Wymagania dotyczące przepustowości, zasięgu i bezpieczeństwa.
- Krytyczne aplikacje i procesy zależne od infrastruktury sieciowej.

b) Wybór optymalnej opcji migracji

Na podstawie przeprowadzonej analizy wybieramy najbardziej odpowiednią opcję migracji – chmurową, hybrydową lub nowoczesne punkty dostępowe Wi-Fi 6E i Wi-Fi 7.

c) Przygotowanie do migracji

Po wybraniu opcji migracji należy przeprowadzić szereg działań przygotowawczych:

- Dostosowanie polityk bezpieczeństwa do nowych rozwiązań.
- Migracja ustawień sieciowych do nowego systemu.
- Wymiana starszych punktów dostępowych na nowe urządzenia, jeśli wybrano opcję modernizacji sprzętu.

d) Wdrożenie

Wdrażamy nowy system, migrując ustawienia sieciowe do nowej platformy. Nasz zespół wspiera Cię na każdym kroku, zapewniając minimalizację przestojów oraz płynne wdrożenie.

e) Testowanie i optymalizacja

Po wdrożeniu nowego rozwiązania przeprowadzamy testy, aby upewnić się, że wszystkie urządzenia i aplikacje działają prawidłowo. Optymalizujemy sieć, aby zapewnić jej najlepszą wydajność.

5. Zalety migracji z WiNG

Migracja do nowoczesnych rozwiązań Extreme Networks niesie ze sobą wiele korzyści, które mogą znacząco poprawić wydajność i bezpieczeństwo sieci:

- **Lepsza wydajność sieci:** Nowsze technologie, takie jak Wi-Fi 6E i Wi-Fi 7, oferują znacznie większą przepustowość, mniejsze zakłócenia i bardziej stabilne połączenia.
- **Poprawa bezpieczeństwa:** Migracja do nowoczesnych rozwiązań wiąże się z wdrożeniem najnowszych standardów bezpieczeństwa, takich jak WPA3 i Enhanced Open, co zapewnia lepszą ochronę danych przed zagrożeniami.
- **Większa elastyczność:** Zarządzanie siecią w chmurze, dzięki rozwiązaniom takim jak ExtremeCloud IQ, pozwala na zdalne monitorowanie i kontrolowanie infrastruktury, co zwiększa elastyczność działania firmy, zwłaszcza w modelach pracy hybrydowej.
- **Skalowalność:** Nowoczesne rozwiązania umożliwiają łatwe skalowanie sieci w zależności od potrzeb, bez konieczności inwestowania w dużą ilość nowej infrastruktury sprzętowej.
- **Mniejsze koszty operacyjne:** Eliminacja starszych technologii, które są bardziej podatne na awarie i trudniejsze w utrzymaniu, może znacznie obniżyć koszty operacyjne związane z zarządzaniem siecią.
- **Przyszłościowe rozwiązania:** Migracja do Wi-Fi 6E i Wi-Fi 7 przygotowuje Twoją firmę na przyszłość, oferując możliwość obsługi większej liczby urządzeń i bardziej wymagających aplikacji.

6. Najczęstsze pytania dotyczące migracji

Czy migracja będzie oznaczać długie przestoje?

Nasz zespół doświadczonych inżynierów zapewnia, że migracja odbywa się z minimalnym wpływem na ciągłość pracy.

Jakie są koszty migracji?

Koszty zależą od wybranej opcji migracji, liczby urządzeń oraz specyfiki infrastruktury. Nasz zespół pomoże Ci oszacować koszty na etapie planowania.

Czy moje urządzenia będą kompatybilne z nowymi systemami?

Wiele obecnych urządzeń WiNG można dostosować poprzez aktualizacje oprogramowania, jednak niektóre mogą wymagać wymiany. Nasz zespół przeprowadzi szczegółową analizę.

Czy muszę przejść na chmurę?

Nie musisz koniecznie przechodzić na rozwiązanie chmurowe. Extreme Networks oferuje kilka opcji migracji, w tym ExtremeCloud IQ Controller, który pozwala na zarządzanie siecią zarówno lokalnie (on-premise), jak i w chmurze. Możesz więc wybrać rozwiązanie hybrydowe, które łączy zalety obu modeli.

Do kiedy wspierany jest system WiNG?

System WiNG będzie wspierany do października 2026 roku. Po tym czasie nie będą już dostępne aktualizacje oprogramowania ani wsparcie techniczne, co zwiększa ryzyko związane z bezpieczeństwem i stabilnością sieci.

Dlaczego muszę zmienić kontroler?

Zmiana kontrolera wynika z zakończenia wsparcia dla platformy WiNG oraz konieczności dostosowania sieci do nowoczesnych standardów. Starsze kontrolery nie będą wspierały nowych funkcji i technologii, takich jak Wi-Fi 6E i Wi-Fi 7, co może ograniczać wydajność sieci i bezpieczeństwo. Nowe rozwiązania oferują większą elastyczność, lepsze zarządzanie i aktualizacje bezpieczeństwa.

Czy mogę zaktualizować oprogramowanie sprzętowe na obecnych urządzeniach zamiast je wymieniać?

W niektórych przypadkach aktualizacja oprogramowania sprzętowego może być rozwiązaniem tymczasowym, szczególnie jeśli urządzenia są stosunkowo nowe. Jednak w przypadku starszych urządzeń, takich jak punkty dostępowe AP7522, które tracą wsparcie techniczne w przyszłym roku, zaleca się ich wymianę na nowoczesne punkty dostępowe Wi-Fi 6E lub Wi-Fi 7, aby zapewnić długoterminową wydajność i bezpieczeństwo.

Co zyskam dzięki migracji do Wi-Fi 6E i Wi-Fi 7 w porównaniu do WiNG?

Migracja do Wi-Fi 6E i Wi-Fi 7 oferuje znaczące ulepszenia w porównaniu do systemu WiNG:

- Większa przepustowość i lepsze zarządzanie ruchem sieciowym dzięki dodatkowym kanałom w paśmie 6 GHz.
- Lepsze bezpieczeństwo z obowiązkowym WPA3, co podnosi poziom ochrony danych.
- Zwiększona wydajność sieci w środowiskach o wysokiej gęstości urządzeń.
- Gotowość na przyszłe standardy, w tym Wi-Fi 7, które przyniesie jeszcze większą szybkość transmisji danych i zasięg.

Jakie są wymagania dotyczące migracji do rozwiązań chmurowych?

Migracja do rozwiązań chmurowych wymaga stabilnego połączenia internetowego oraz kompatybilnych punktów dostępowych. Jeśli Twoje urządzenia są starsze, takie jak AP7522, warto rozważyć wymianę na nowoczesne punkty dostępowe, aby w pełni wykorzystać potencjał zarządzania siecią w chmurze.

Czy migracja do nowoczesnych rozwiązań będzie wymagała przerwania działania sieci?

Migracja do nowych rozwiązań może być przeprowadzona bez konieczności długotrwałych przerw w działaniu sieci. Proces migracji jest planowany tak, aby minimalizować przestoje, a wiele operacji może być wykonywanych poza godzinami szczytu lub stopniowo, aby nie wpływały na bieżące operacje.

Jakie są różnice między licencjami WiNG a licencjami uniwersalnymi?

WiNG oferuje licencje wieczyste, podczas gdy licencje uniwersalne opierają się na subskrypcji w modelu SaaS. Licencje uniwersalne pozwalają na elastyczne zarządzanie i automatyczne aktualizacje systemu w chmurze.

Co powinienem zrobić, jeśli mam różne modele punktów dostępowych, w tym starsze i nowsze?

Jeśli masz mieszankę starszych i nowszych punktów dostępowych, zaleca się stopniową wymianę starszych urządzeń, takich jak AP7522, które tracą wsparcie techniczne. Nowsze punkty dostępowe mogą współpracować z nowymi kontrolerami i platformami zarządzania chmurowego, co umożliwi stopniowe modernizowanie infrastruktury bez natychmiastowej potrzeby wymiany wszystkich urządzeń naraz.

Jakie są różnice między kontrolerami on-premise a chmurowymi?

Kontrolery on-premise (lokalne) zapewniają pełną kontrolę nad infrastrukturą sieciową, co jest szczególnie ważne dla firm z rygorystycznymi wymaganiami dotyczącymi bezpieczeństwa danych. Z kolei kontrolery chmurowe oferują elastyczność zarządzania siecią z dowolnego miejsca na świecie, łatwiejsze skalowanie oraz automatyczne aktualizacje, co obniża koszty operacyjne związane z utrzymaniem infrastruktury IT.

Co w przypadku, jeśli moja firma ma 10 lub mniej punktów dostępowych?

ExtremeCloud IQ Connect, darmowa wersja zarządzania w chmurze, nie wspiera punktów dostępowych w konfiguracji WiNG. Rozwiązanie to jest ograniczone do 10 zarządzanych urządzeń i oferuje ograniczoną funkcjonalność. Jeśli masz więcej niż 11 urządzeń, zalecamy przejście na pełną wersję ExtremeCloud IQ Pilot.

W jaki sposób przekazywany jest ruch przez ExtremeCloud IQ Controller?

Dla kampusowych wdrożeń punktów dostępowych ruch kliencki i zarządzania jest tunelowany poprzez IPsec WASSP, ale nie jest separowany przez platformę ExtremeCloudIQ Controller.

Jakie są opcje przekazywania ruchu w ExtremeCloud IQ?

ExtremeCloud IQ wprowadza Extreme Tunnel Concentrator, który w celach bezpieczeństwa realizuje separację ruchu klienckiego i systemu zarządzania za pomocą tunelowania. Zależnie od wymagań klienta mogą to być nieszyfrowane tunele GRE w chronionych sieciach L2/L3 lub GRE over IPsec dla wdrożeń w sieciach publicznych lub niewystarczająco zabezpieczonych.

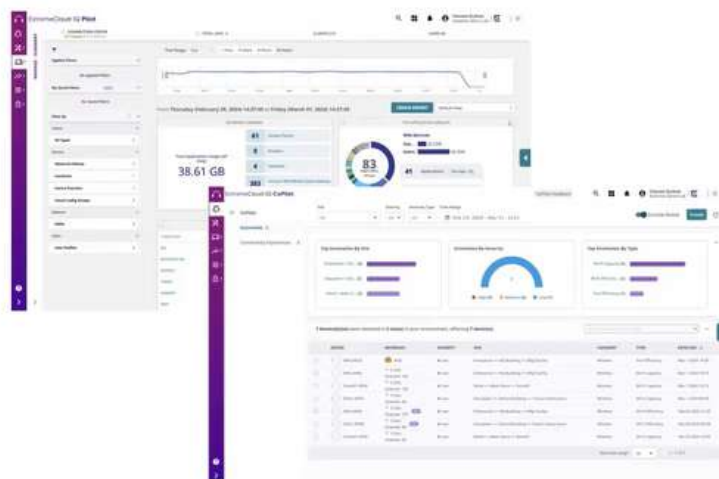
Czy można uzyskać referencje od klientów, którzy już przeszli migrację?

Tak, istnieje możliwość uzyskania referencji od klientów, którzy przeszli przez proces migracji.

7. Podsumowanie

Migracja z systemu WiNG do nowoczesnych rozwiązań Extreme Networks to krok w stronę lepszej, bardziej skalowalnej i bezpiecznej sieci. Dzięki trzem dostępnym opcjom – ExtremeCloud IQ, ExtremeCloud IQ Controller oraz nowoczesnym punktom dostępowym Wi-Fi 6E i Wi-Fi 7 – każda firma może dopasować rozwiązanie do swoich unikalnych potrzeb.

Jeśli jesteś gotowy na migrację, skontaktuj się z nami. Zespół Aspekt zapewni kompleksowe wsparcie, aby Twój proces migracji przebiegł sprawnie i bezproblemowo.



Jeśli masz pytania lub chcesz zacząć migrację z WiNG, skontaktuj się z nami.

ASPEKT Sp. z o.o.
ul. Męczenników Oświęcimia 40
41-922 Radzionków

zapytania@aspekt.net.pl
+48 32 388 08 80
www.aspekt.net.pl